

Dein Masterstudium an der Fakultät für Wirtschaftswissenschaft

-

Willkommen in der Welt der Wirtschaftswissenschaft



Dr. Jessica Naundorf

Referentin des Studiendekans
Fakultätsqualitätsbeauftragte



Kontaktieren Sie mich gern über studiendekan-fww@ovgu.de !

www.fww.ovgu.de

- > Studium
- > Während des Studiums
- > Beratung an der FWW:
Studiendekanat

Studiendekanat

Herzlich Willkommen auf der Internetseite des Studiendekanats der Fakultät für Wirtschaftswissenschaft!

Auf den folgenden Seiten erhalten Sie Informationen zu Ihrem Bachelor- oder Masterstudium!



Studiendekan der FWW

Studiendekanat der FWW

[> Prof. Dr. Sebastian Eichfelder](#)

[> Dr. Jessica Naundorf](#)

Aktuelles / General Information

Auf der folgende Seite finden Sie aktuelle Informationen aus dem Studiendekanat! / On the following page you can get current information of Dean's Office of Study Affairs!

Informationen für Bachelorstudierende / Information on Bachelor programs

- [> Wirtschaftswissenschaftliches und Volkswirtschaftliches Seminar](#)
- [> Bachelor-Abschlussseminar / Bachelor Thesis Seminar](#)
- [> Infos zu FWW-Masterstudiengängen](#)

Informationen für Masterstudierende / Information on Master programs

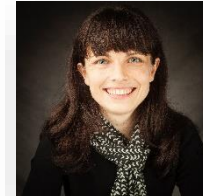
Hier finden Sie Informationen zu unseren Masterprogrammen (Seminarankündigungen, Informationsveranstaltungen etc.).

FWW: Fakten



- 9 Studiengänge: deutsch, deutsch/englisch, 100% englisch
- englischsprachiges, international ausgerichtetes Studienprogramm (ISP)
- 4 berufsbegleitende Studiengänge
- 2.224 Studierende, davon 858 im englischsprachigen Programm
- > 38 % internationale Studierende aus 71 Ländern
- 30 Professoren & Juniorprofessoren, internationale Gastdozierende
- Internationale Studierendenschaft & DozentInnen
- Mehr als 35 Partneruniversitäten weltweit
- Kooperationspartner: Magdeburger Experimentallabor für Wirtschaftsforschung [MaXLab]; Leibniz Institut für Wirtschaftsforschung Halle [IWH]; Forschungszentrum für Sparkassenentwicklung [FZSE]

Professor:innen der FWW



et al. ...

Studienangebot Masterprogramme WS 2021/2022 & SS 2022

M.Sc.-Studiengang	Bewerbung	Bewerbungsfrist
Betriebswirtschaftslehre/ Business Economics (deutsch- und englischsprachig)	Winter- und Sommersemester, zulassungsfrei	15. September bzw. 15. März
Economic Policy Analysis (englischsprachig)	Wintersemester, zulassungsfrei	15. September
International Management, Marketing, Entrepreneurship (englischsprachig)	Winter- (70 Studierende) und Sommersemester (30 Studierende), zulassungsbeschränkt	31. Juli bzw. 15. Januar
Financial Economics (englischsprachig)	Wintersemester, zulassungsfrei	15. September
Operations Research and Business Analytics (englischsprachig)	Winter- (24 Studierende) und Sommersemester (20 Studierende), zulassungsbeschränkt	31. Juli bzw. 15. Januar

Unsere Studiengangverantwortlichen (1)



Prof. Dr. Thomas Spengler
Betriebswirtschaftslehre /
Business Economics (BWL/BE)



Prof. Dr. Michael Kvasnicka
Economic Policy
Analysis (EPA)



Prof. Dr. Abdolkarim Sadrieh
International Management, Marketing,
Entrepreneurship (IMME)

Unsere Studiengangsverantwortlichen (2)



Prof. Dr. Peter Reichling
Financial Economics (FinEc)



Prof. Dr. Elmar Lukas
Operations Research and
Business Analytics (ORBA)

M.Sc. BWL/BE

1. Semester	BWL-Vertiefungen (Wahlpflichtmodule) aus mindestens zwei Profilierungsschwerpunkten (PSP)			
	6 Module à 5 CP, je 3-4 SWS			
2. Semester	Seminar in einem gewählten Profilierungsschwerpunkt (PSP)	BWL-Vertiefungen (Wahlpflichtmodule) aus mindestens zwei Profilierungsschwerpunkten (PSP)		
	10 CP, 3-4 SWS	4 Module à 5 CP, je 3-4 SWS		
3. Semester	Wissenschaftliches Projekt in einem gewählten Profilierungsschwerpunkt (PSP)	BWL-Vertiefung (Wahlpflichtmodul) oder Wahlmodul	BWL-Vertiefung (Wahlpflichtmodul) oder Wahlmodul	BWL-Vertiefung (Wahlpflichtmodul) oder Wahlmodul
	15 CP, 4-6 SWS	5 CP, 3-4 SWS	5 CP, 3-4 SWS	5 CP, 3-4 SWS
4. Semester	Abschlussseminar mit Masterarbeit			
	30 CP, 2 SWS			

Vertiefungsmöglichkeiten ab dem 1. Fachsemester:

- Accounting and Taxation
- Finance
- Logistics and Operations Management
- Marketing and E-Business
- Management and Entrepreneurship
- Economics

M.Sc. BWL - Spätere Berufsfelder

- Die Ausbildung qualifiziert branchenunabhängig zu leitenden Tätigkeiten oder zu Tätigkeiten in Stabsabteilungen in
 - privaten und öffentlichen Unternehmen sowie
 - Unternehmensberatungen, Banken und Versicherungen,
 - öffentlichen Versorgungs- und Verkehrsunternehmen.
- Neben Fach- und Führungsaufgaben im Unternehmen sind auch selbständige Tätigkeiten oder Tätigkeiten in der Wissenschaft möglich.
- Die Absolventinnen und Absolventen sind für die Aufnahme in ein wirtschaftswissenschaftliches Promotionsstudium exzellent vorbereitet.



M.Sc. BWL - Zulassungsvoraussetzungen

- Nachweis eines Bachelorabschlusses in einem einschlägigen Studiengang
 - einschlägig, d.h. mindestens **50 Credit Points** in betriebswirtschaftlichen und mindestens **15 Credit Points** in volkswirtschaftlichen sowie mindestens **16 Credit Points** in Lehrveranstaltungen aus dem Bereich quantitativer Methoden [u.a. Mathematik, Statistik, Ökonometrie]
 - **Alle FWW-Bachelorstudiengänge sind einschlägig!**
- Das vorangegangene Studium muss mindestens mit dem **Notendurchschnitt von „2,9“** abgeschlossen werden.
[Notenbescheinigung mit mindestens 140 Credit Points – Zulassung unter Vorbehalt der rechtzeitigen Nachreichung der Zeugnisdokumente]

Auf einen Blick!

Abschluss:

- Master of Science (M.Sc.)

Regelstudienzeit:

- 4 Semester

Studienbeginn:

- Winter- & Sommersemester

Zulassungs-
voraussetzung:

- Bachelorabschluss in einschlägigem Studiengang
- Mindestens 2,9

Bewerbungs-
modalitäten:

- Ohne Zulassungsbeschränkung

Bewerbungsfrist:

- Bewerber mit deutschem Hochschulabschluss:
- Bewerbungsfrist: 15. September für BWL
 - [Bewerbung: Online Portal OVG Universität Magdeburg](#)

ONLINE
Bewerbung



M.Sc. EPA



Ab WS 20/21

1st Semester	Econometrics 5 CP, 4 SWS	Microeconomic Analysis 5 CP, 4 SWS	Macroeconomic Analysis 5 CP, 4 SWS	Compulsory Elective Module (in Specialization) 5 CP	Compulsory Elective Module (in Specialization) 5 CP	Supplement Module 5 CP
2nd Semester	Compulsory Elective Module (in Specialization) 5 CP	Compulsory Elective Module (in Specialization) 5 CP	Compulsory Elective Module (in Specialization) 5 CP	Supplement Module 5 CP	Compulsory Elective Module Seminar 10 CP	
3rd Semester	Compulsory Elective Module (in Specialization) 5 CP	Compulsory Elective Module (in Specialization) 5 CP	Supplement Module 5 CP	Supplement Module 5 CP	Compulsory Elective Module Seminar 10 CP	
4th Semester	Abschlussseminar mit Masterarbeit 30 CP, 2 SWS					

For the selection of modules in the specialization also consult the Study- and Examregulations §8.

M.Sc. EPA – Spätere Berufsfelder



- Das Studium bereitet methodisch fundiert auf unterschiedliche Managementtätigkeiten im In- und Ausland und vermittelt den Studierenden die dafür notwendigen Kompetenzen sowie die Fähigkeit, aufgrund analytisch geschulten Denkens verantwortlich zu handeln, Probleme der Wirtschaftstheorie und -praxis strukturell zu erfassen und den Veränderungen der Berufswelt Rechnung zu tragen.
- **Inhaltliche Schwerpunkte des Studiums** bilden Fragen der theoretischen und empirischen Analyse wirtschaftspolitischer Maßnahmen in verschiedenen Politikbereichen.
- Die Ausbildung befähigt die Absolventinnen und Absolventen zu **Fach- und Führungsaufgaben** in allen Bereichen nationaler und internationaler öffentlicher Organisationen, privater Unternehmen sowie in universitären und außeruniversitären wissenschaftlichen Einrichtungen. Die Absolventinnen und Absolventen sind qualifiziert, Tätigkeiten in allen Bereichen zu übernehmen, in denen über volkswirtschaftlich relevante Politikmaßnahmen entschieden, diese konzipiert oder analysiert werden (Ministerien, Wirtschaftsforschungsinstitute, Verbände, volkswirtschaftliche Analyseabteilungen in Unternehmen, wirtschaftswissenschaftliche Hochschuleinrichtungen).

M.Sc. EPA – Zulassungsvoraussetzungen (1)

- Nachweis eines Bachelorabschlusses in einem einschlägigen Studiengang
 - einschlägig, d.h. Abschluss im Fach VWL oder mindestens **60 Credit Points** in wirtschaftswissenschaftlichen Lehrveranstaltungen und mindestens **18 Credit Points** in Lehrveranstaltungen aus dem Bereich quantitativer Methoden [u.a. Mathematik, Statistik, Ökonometrie]
 - **Alle FWW-Bachelorstudiengänge sind einschlägig!**
- Das vorangegangene Studium muss mindestens mit dem **Notendurchschnitt von „2,9“** abgeschlossen werden.
[Notenbescheinigung mit mindestens 140 Credit Points – Zulassung unter Vorbehalt der rechtzeitigen Nachreichung der Zeugnisdokumente]

M.Sc. EPA – Zulassungsvoraussetzungen (2)

- Nachweis von Englischsprachkenntnissen auf dem geforderten Sprachniveau [verschiedene Optionen]
- Motivationsschreiben in englischer Sprache mit maximal 450 Wörter, das das berufliche und wissenschaftliche Interesse am gewählten Studiengang verdeutlicht, besondere Fähigkeiten und Kenntnisse des Bewerbers und der Bewerberin darstellt, sowie persönliche Erwartungen an Inhalte, Methoden und Studienabläufen im gewählten Masterstudiengang aufzeigt.

Auf einen Blick!

Abschluss:

- Master of Science (M.Sc.)

Regelstudienzeit:

- 4 Semester

Studienbeginn:

- Wintersemester

Zulassungsvoraussetzung:

- Bachelorabschluss in einschlägigem Studiengang
- Mindestens 2,9
- Englischkenntnisse
- Motivationsschreiben

Bewerbungsmodalitäten:

- Ohne Zulassungsbeschränkung

Bewerbungsfrist:

- Bewerber mit deutschem Hochschulabschluss:
- Bewerbungsfrist: 15. September für EPA
 - [Bewerbung: Online Portal OVG Universität Magdeburg](#)

ONLINE
Bewerbung



M.Sc. IMME

1st Semester (Winter semester)	International Corporate Strategy 5 CP, 3 SWS	Business Decision Making 5 CP, 3 SWS	Compulsory Elective Modules in Specialization 4 Modules at 5 CP, 3-4 SWS each	
2nd Semester (Summer semester)	Marketing Models & Analysis 5 CP, 4 SWS	Compulsory Elective Modules in Specialization 3 Modules at 5 CP, 3-4 SWS each		Seminar in Specialization 10 CP, 3-4 SWS
3rd Semester (Winter semester)	Compulsory Elective Modules in Specialization or Elective Modules 3 Modules at 5 CP, 3-4 SWS each		Scientific Project in Specialization 15 CP, 4-6 SWS	
4th Semester (Summer semester)	Master-Thesis with Research Seminar 30 CP, 2 SWS			

Vertiefungsmöglichkeiten ab dem 1. Fachsemester:

- International Management
- Entrepreneurship
- Marketing

M.Sc. IMME – Spätere Berufsfelder



- Der Abschluss qualifiziert für ein breites Spektrum von betriebswirtschaftlichen Tätigkeitsfeldern im höheren und Topmanagement sowie in den oberen Entscheidungsebenen der öffentlichen Verwaltung, insbesondere mit einem Fokus auf global vernetzte und international agierende Organisationen.
- Darüber hinaus bietet das Programm eine methodisch und inhaltlich hochwertige akademische Ausbildung, die bei entsprechender Leistung auf wirtschaftswissenschaftliche Promotionsstudiengänge vorbereitet.


M.Sc. IMME – Zulassungsvoraussetzungen (1)

- Nachweis eines Bachelorabschlusses in einem einschlägigen Studiengang
 - einschlägig, d.h. mindestens **60 Credit Points** in wirtschaftswissenschaftlichen Lehrveranstaltungen und mindestens **15 Credit Points** in Lehrveranstaltungen aus dem Bereich quantitativer Methoden [u.a. Mathematik, Statistik, Ökonometrie]
 - **Alle FWW-Bachelorstudiengänge sind einschlägig!**
- Das vorangegangene Studium muss mindestens mit dem **Notendurchschnitt von „2,9“** abgeschlossen werden.
[Notenbescheinigung mit mindestens 140 Credit Points – Zulassung unter Vorbehalt der rechtzeitigen Nachreichung der Zeugnisdokumente]

M.Sc. IMME – Zulassungsvoraussetzungen (2)

- Nachweis von Englischsprachkenntnissen auf dem geforderten Sprachniveau [verschiedene [Optionen](#)]
- Motivationsschreiben in englischer Sprache mit maximal 450 Wörter, das das berufliche und wissenschaftliche Interesse am gewählten Studiengang verdeutlicht, besondere Fähigkeiten und Kenntnisse des Bewerbers und der Bewerberin darstellt, sowie persönliche Erwartungen an Inhalte, Methoden und Studienabläufen im gewählten Masterstudiengang aufzeigt.
[4 Fragen aus [Auswahlordnung](#) beachten!]

Auf einen Blick!

Abschluss:	▪ Master of Science (B.Sc.)	 <p>ONLINE Bewerbung</p>
Regelstudienzeit:	▪ 4 Semester	
Studienbeginn:	▪ Winter- & Sommersemester	
Zulassungsvoraussetzung:	▪ Bachelorabschluss in einschlägigem Studiengang ▪ Mindestens „2,9“ ▪ Englischkenntnisse ▪ Motivationsschreiben	
Bewerbungsmodalitäten:	▪ Mit Zulassungsbeschränkung: Platz-NC [70+30]	
Bewerbungsfrist:	<u>Bewerber mit deutschem Hochschulabschluss:</u> ▪ Bewerbungsfrist: 31. Juli für IMME ▪ Bewerbung: Online Portal OVG Universität Magdeburg	



M.Sc. FinEc



Enrollment since winter semester 2019/20:

1st Semester (Winter semester)	Academic Methods 5 CP, 4 SWS	Stochastic Processes 5 CP, 4 SWS	Econometrics 5 CP, 3 SWS	Microeconomic Analysis 5 CP, 4 SWS	Macroeconomic Analysis 5 CP, 4 SWS	Foundations for Finance 5 CP, 4 SWS
2nd Semester (Summer semester)	Seminar in Advanced Studies 10 CP		Company Valuation 5 CP, 3 SWS	Behavioral Finance 5 CP, 4 SWS	Financial Engineering 5 CP, 4 SWS	Financial Institutions 5 CP, 4 SWS
3rd Semester (Winter semester)	Scientific Project in Advanced Studies 15 CP			Compulsory Elective Modules in Advanced Studies 15 CP (recommended are 3 Modules at 5 CP)		
4th Semester (Summer semester)	Master-Thesis with Research Seminar 30 CP, 2 SWS					

M.Sc. FinEc – Spätere Berufsfelder



- Das Studium bereitet methodisch fundiert auf unterschiedliche Managementtätigkeiten im In- und Ausland.
- Im Fokus des Studiums stehen Fragen der Finanzwirtschaft und der Kapitalmarkttheorie, der Funktionsweise und Regulierung von Banken- und Finanzmärkten sowie der empirischen Finanzmarktforschung.
- Die Ausbildung im Studiengang Financial Economics befähigt die Absolventinnen und Absolventen – branchenunabhängig - zu **leitenden Tätigkeiten oder zu Tätigkeiten in Stabsabteilungen in privaten und öffentlichen sowohl nationalen als auch internationalen Unternehmen** sowie **in Unternehmensberatungen, Banken, Versicherungen und Finanzinstituten**. Neben Fach- und Führungsaufgaben im Unternehmen sind auch **selbständige Tätigkeiten oder Tätigkeiten in der Wissenschaft** möglich.

M.Sc. FinEc – Zulassungsvoraussetzungen (1)

- Nachweis eines Bachelorabschlusses in einem einschlägigen Studiengang
 - einschlägig, d.h. mindestens **60 Credit Points** in wirtschaftswissenschaftlichen Lehrveranstaltungen und mindestens **18 Credit Points** in Lehrveranstaltungen aus dem Bereich quantitativer Methoden [u.a. Mathematik, Statistik, Ökonometrie]
 - **Alle FWW-Bachelorstudiengänge sind einschlägig!**
- Das vorangegangene Studium muss mindestens mit dem **Notendurchschnitt von „2,9“** abgeschlossen werden.
[Notenbescheinigung mit mindestens 140 Credit Points – Zulassung unter Vorbehalt der rechtzeitigen Nachreichung der Zeugnisdokumente]

M.Sc. FinEc – Zulassungsvoraussetzungen (2)

- Nachweis von Englischsprachkenntnissen auf dem geforderten Sprachniveau [verschiedene [Optionen](#)]
- Motivationsschreiben in englischer Sprache mit maximal 450 Wörter, das das berufliche und wissenschaftliche Interesse am gewählten Studiengang verdeutlicht, besondere Fähigkeiten und Kenntnisse des Bewerbers und der Bewerberin darstellt, sowie persönliche Erwartungen an Inhalte, Methoden und Studienabläufen im gewählten Masterstudiengang aufzeigt.

Auf einen Blick!

Abschluss:

- Master of Science (M.Sc.)

Regelstudienzeit:

- 4 Semester

Studienbeginn:

- Wintersemester

Zulassungsvoraussetzung:

- Bachelorabschluss in einschlägigem Studiengang
- Mindestens 2,9
- Englischkenntnisse
- Motivationsschreiben

Bewerbungsmodalitäten:

- Ohne Zulassungsbeschränkung

Bewerbungsfrist:

- Bewerber mit deutschem Hochschulabschluss:
- Bewerbungsfrist: 15. September für FinEc
 - [Bewerbung: Online Portal OVG Universität Magdeburg](#)

ONLINE
Bewerbung



M.Sc. ORBA



1st Semester (Winter semester)	Methods of Computer Science 5 CP	Quantitative Methods 5 CP	Quantitative Methods 5 CP	Elective Modules 10 CP (recommended are 2 Modules at 5 CP)		Compulsory Elective Module in Specialization 5 CP
2nd Semester (Summer semester)	Methods of Computer Science 5 CP	Methods of Computer Science 5 CP	Quantitative Methods 5 CP	Compulsory Elective Module in Specialization 5 CP	Seminar in Specialization 10 CP	
3rd Semester (Winter semester)	Elective Modules 15 CP (recommended are 3 Modules at 5 CP)			Scientific Project in Specialization 15 CP		
4th Semester (Summer semester)	Master-Thesis with Research Seminar 30 CP, 2 SWS					

Vertiefungsmöglichkeit ab dem 1. Fachsemester:

- Financial Engineering oder Supply Chain Management

M.Sc. ORBA – Spätere Berufsfelder



- Tätigkeiten in international agierenden privaten und öffentlichen Unternehmen
- Die Absolventinnen und Absolventen können insbesondere in den Anwendungsgebieten Supply Chain Management, Operations, Logistik, Kapitalmärkte und Finanz- und Risikomanagement eingesetzt werden, sowie in Bereichen, in denen Daten bei der Entscheidungsfindung eine wesentliche Rolle spielen.
- Außerdem sind die Absolventinnen und Absolventen für die Aufnahme in ein wirtschaftswissenschaftliches Promotionsstudium exzellent vorbereitet.


M.Sc. ORBA – Zulassungsvoraussetzungen (1)

- Nachweis eines Bachelorabschlusses in einem einschlägigen Studiengang
 - einschlägig, d.h. mindestens **45 Credit Points** in wirtschaftswissenschaftlichen Lehrveranstaltungen und mindestens **20 Credit Points** in Lehrveranstaltungen aus dem Bereich quantitativer Methoden [u.a. Mathematik, Statistik, Ökonometrie]
 - **Alle FWW-Bachelorstudiengänge sind einschlägig!**
- Das vorangegangene Studium muss mindestens mit dem **Notendurchschnitt von „2,9“** abgeschlossen werden.
[Notenbescheinigung mit mindestens 140 Credit Points – Zulassung unter Vorbehalt der rechtzeitigen Nachreichung der Zeugnisdokumente]

M.Sc. ORBA – Zulassungsvoraussetzungen (2)

- Nachweis von Englischsprachkenntnissen auf dem geforderten Sprachniveau [verschiedene [Optionen](#)]
- Motivationsschreiben in englischer Sprache [unbedingt [Standardisiertes Motivationsschreiben](#) verwenden!!]
- Nachweis von bisherigen Berufserfahrungen und ggfs. einschlägigen Praktika in einem tabellarischen Lebenslauf

Auf einen Blick!

Abschluss:	▪ Master of Science (B.Sc.)	 <p>ONLINE Bewerbung</p>
Regelstudienzeit:	▪ 4 Semester	
Studienbeginn:	▪ Winter- & Sommersemester	
Zulassungsvoraussetzung:	▪ Bachelorabschluss in einschlägigem Studiengang ▪ Mindestens „2,9“ ▪ Englischkenntnisse ▪ Motivationsschreiben ▪ Lebenslauf	
Bewerbungsmodalitäten:	▪ Mit Zulassungsbeschränkung: Platz-NC [24+20]	
Bewerbungsfrist:	<u>Bewerber mit deutschem Hochschulabschluss:</u> ▪ Bewerbungsfrist: 31. Juli für ORBA ▪ Bewerbung: Online Portal OVG Universität Magdeburg	

ALUMNI arbeiten weltweit ...

- ✓ An Universitäten und Fachhochschulen
- ✓ Bei Online Diensten (z. B. Wimbdü, wayfair,...)
- ✓ Volkswagen, Bosch, Shell, Deloitte,...
- ✓ In Ministerien und öffentlichen Verwaltungen
- ✓ In Start-Ups
- ✓ In Unternehmen, Organisationen aller Art *und*
- ✓ ... sind Professoren z. B. an der FWW *u.v.m....*



Internationale Kooperationen

-  Brasilien-Universidade Feevale
-  Finnland-Tampereen Teknillinen Yliopisto
-  Frankreich-Universität du Havre
-  Italien-Università degli Studi di Brescia
-  Italien-Università degli Studi di Trento
-  Kanada-University of Lethbridge
-  Kolumbien-Universidad del Atlántico
-  Lettland-Transporta Un Sakaru Instituts
-  Niederlande-Radboud Universiteit Nijmegen
-  Polen-Uniwersytet Ekonomiczny we Wrocławiu
-  Spanien-Universidad de Málaga
-  Spanien-Universidad Rey Juan Carlos
-  Türkei-Bogaziçi Üniversitesi
-  Ukraine-National technical university "Kharkov Polytechnic Institute"
-  USA-Georgia College & State University
-  Vereinigtes Königreich-The University of Nottingham
-  China (VR)-Xiamen University
-  Frankreich-KEDGE Business School
-  Frankreich-Universität Grenoble Alpes
-  Italien-Università degli Studi di Cagliari
-  Italien-Università degli Studi di Trieste
-  Kanada-Western University
-  Kolumbien-Universidad EAFIT
-  Lettland-Rigas Ekonomikas Augstskola
-  Litauen-Vilniaus Gedimino Technikos Universitetas (VIESOJI ISTAIGA)
-  Niederlande-Universiteit Twente
-  Polen-Uniwersytet Gdanski
-  Russland-Finanzuniversität Moskau
-  Spanien-Universidad de Oviedo
-  Taiwan-National Chung Hsing University
-  Türkei-Çukurova Üniversitesi
-  Ukraine-Odessa National Economic University
-  Ungarn-John von Neumann University
-  USA-Georgia Southern University
-  Vereinigtes Königreich-University of Hertfordshire
-  Finnland-Lappeenranta Teknillinen Yliopisto
-  Frankreich-Universität d'Angers
-  Frankreich-Universität de Nice - Sophia Antipolis
-  Italien-Libera Università di Bolzano - Freie Universität Bozen
-  Italien-Università degli Studi di Siena
-  Japan-Ritsumeikan Asia Pacific University
-  Kasachstan-L.N. Gumilyov Eurasian National University
-  Kolumbien-Universidad Icesi
-  Lettland-Rigas Tehniska Universitate
-  Mexiko-Universidad Autónoma de La Laguna
-  Mexiko-Universidad Autónoma de Nuevo León
-  Peru-Universidad Nacional de Trujillo
-  Portugal-Universidade do Porto
-  Schweden-Karlstads Universitet
-  Slowenien-Univerza v Ljubljani
-  Spanien-Universidad de Vigo
-  Taiwan-National United University
-  Türkei-Marmara Üniversitesi
-  Ungarn-Budapesti Műszaki és Gazdaságtudományi Egyetem
-  Ungarn-Miskolci Egyetem
-  USA-Colorado State University - Pueblo
-  USA-Louisiana State University (LSU)

Orientierung, Mentoring im Studium:



- Erfahrungsaustausch, Tipps *zum* Studium
- Begleitung und Beratung *durchs* Studium
...und vieles mehr!!
- <http://www.studicoach.ovgu.de/>
- studicoach@ovgu.de
- isp@ovgu.de +
simpson.isp@ovgu.de

StudiCoach

FAKULTÄT FÜR WIRTSCHAFTSWISSENSCHAFT



OTTO VON GUERICKE
UNIVERSITÄT
MAGDEBURG



Wir freuen uns auf Sie im
WS 2021/2022 an unserer Fakultät!

www.fww.ovgu.de

www.isp.ovgu.de